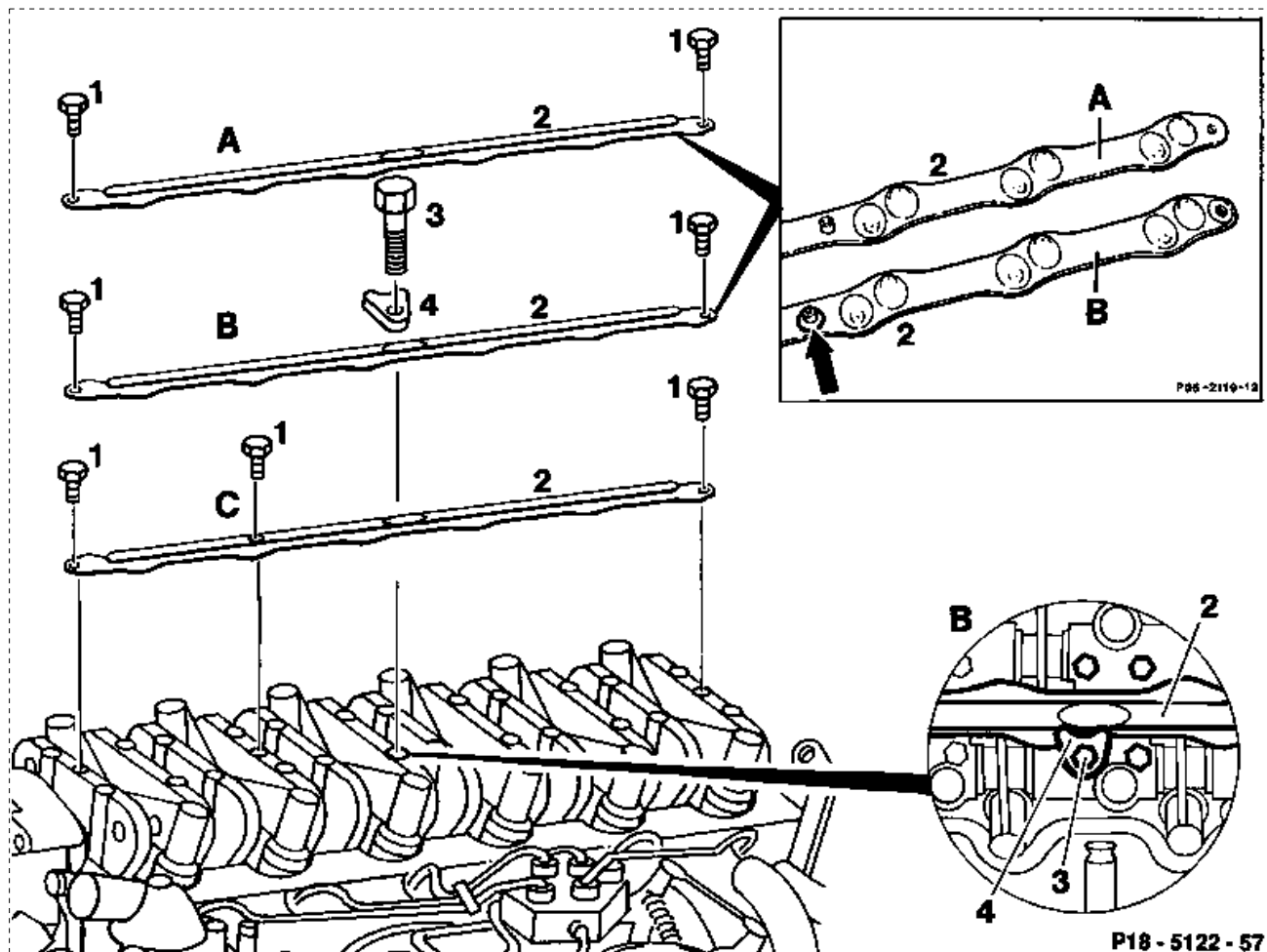


Vorausgegangene Arbeiten:  
Zylinderkopfhaube ausgebaut (01-0500)

Arbeits-Nr. der Arbeitstexte und Arbeitswerte bzw. Standardtexte und Richtzeiten



- A Ölrohr 1. Ausführung bis 10/1986.  
Befestigung mit 2 Schrauben M5 10, im  
Reparaturfall Ölrohr und Befestigung durch  
Ausführung B ersetzen.
- B Ölrohr 2. Ausführung von 05/1986 bis 06/1989 mit  
aufgelöteter Scheibe (Pfeil).  
Befestigung zusätzlich mit Schraube (3) M8 73  
10.9 und halbmondförmigem Halteblech (4).

- C Ölrohr 3. Ausführung ab 06/1989  
Befestigung mit drei Schrauben M5 10.

Schrauben (1) bzw. (1) und (3) mit Halteblech (4) \_\_\_\_\_ abschrauben.  
Ölrohr (2) Nockenwelle \_\_\_\_\_ aus-, einbauen.  
Schrauben (M5) und Gewindebohrungen (M5) \_\_\_\_\_ entfetten.

Gewindebohrungen (M5) mit je einem Tropfen  
Loctite 648, Teil-Nr. 003 989 32 71 10 \_\_\_\_\_ versehen.

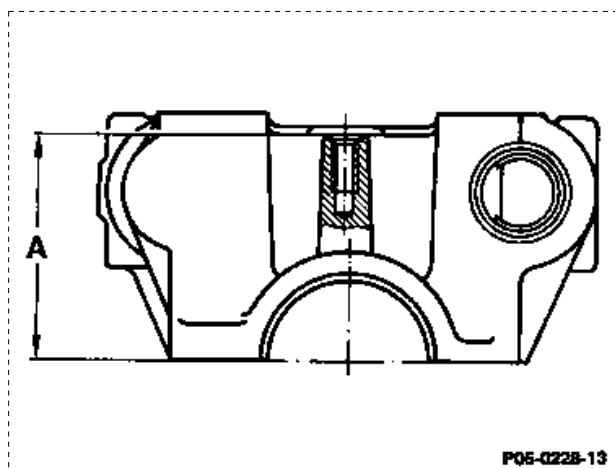
Hinweis  
Selbstständiges Lösen wird damit \_\_\_\_\_ verhindert.  
Schrauben (1) bzw. (1) und (3) mit Halteblech (4) \_\_\_\_\_ anschrauben, Anziehdrehmoment:  
M5 5 Nm  
M8 15 Nm

Motor frühestens nach 15 min \_\_\_\_\_ starten (Grundaushärtezeit).

Änderung der Gewindeanordnung  
an den Nockenwellen-  
Lagerdeckeln

Der Abstand zwischen Ölrohr und Kipphebel  
wurde durch die geänderte Gewindeanordnung  
an den Nockenwellenlagerböcken ab 10/1985  
vergrößert.

Maß A=45,5 mm, bisher 44 mm.



Geänderte Gewindeanordnung, Serieneinsatz: 10/1985

Typ	Motor	Motor-End-Nr.		Fahrzeug-Ident-End-Nr.	
		mech. Getr.	autom. Getr.	A	F
107.041	103.982	000154	000797	039305	*
124.026	103.940	001674	001697	130409	*
124.030 124.090	103.983	001901	010227	*	000652
126.020	103.941	000204	000812	205283	*
126.024 126.025	103.981	000479	003337	*	*

\* nicht erfaßt

Ölrohr 2. Ausführung (B)

Das Ölrohr wird zusätzlich mit einem  
Halteblech und einer Schraube M8 73 10.9  
ohne Unterlegscheibe am 3. Kipp-  
hebellagerbock an der (saugrohrseitig) hin-  
teren Bohrung befestigt.

Ölrohr 2. Ausführung (B), Serieneinsatz: 05/1986 bis 06/1989

Typ	Motor	Motor-End-Nr.		Fahrzeug-Ident-End-Nr.	
		mech. Getr.	autom. Getr.	A	F
107.041	103.982	000495	002463	050167	*
124.026	103.940	004621	007048	247878	*
124.030 124.090	103.983	005188	029831	249195	*
126.020	103.941	000951	003725	254136	*
126.024 126.025	103.981	001986	015232	255612	*
201.029	103.942	ab Produktionsbeginn		229220	*

\* nicht erfaßt

### Ölrohr 3. Ausführung (C)

Das Ölrohr ist mit einer Schraube M5 10 am 3. Kipp hebel-Lagerbock befestigt. Das bisherige Halteblech entfällt.

### Ölrohr 3. Ausführung (C), Serieneinsatz: 06/1989

Typ	Motor	Motor-End-Nr.	
		mech. Getr.	autom. Getr.
107.041	103.982	002398	010995
124.026	103.940	027051	067489
124.030 124.050 124.090	103.983	031752	171810
124.226	103.943	000444	001057
124.230 124.290	103.985	002135	007954
126.020	103.941	004189	013701
126.024 126.025	103.981	007141	089946
129.060	103.984	ab Produktionsbeginn	
201.029	103.942	014449	031481

\* nicht erfaßt